

G40JAS23XX *Linea Tubocolor*

Maniglione di sicurezza per angolo, realizzato con tubo di acciaio zincato senza saldatura rivestito con vinile antimicrobico, biocompatibile e caldo al tatto

Dati fisici

Dimensioni (mm.) 242,6x242,6x80

Peso (kg.) 0,9

Dotazioni

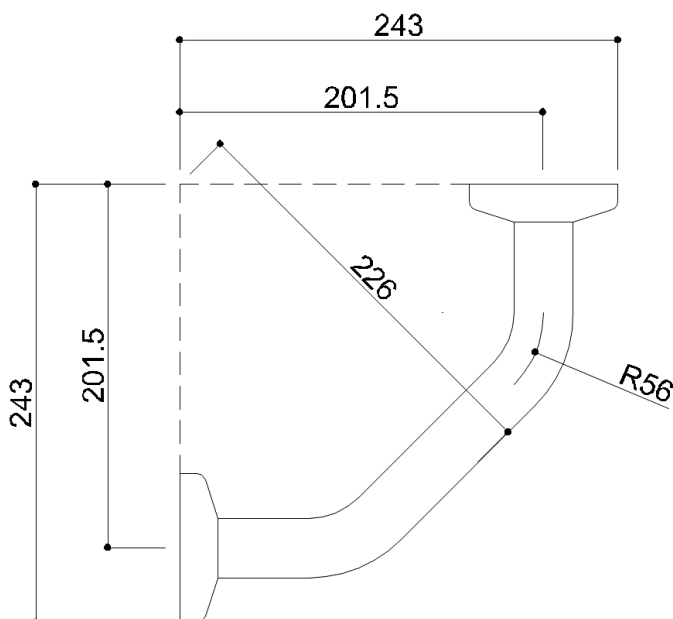
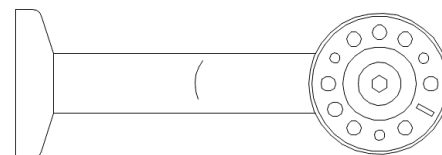
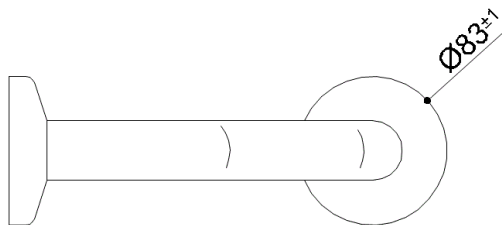
Viti in acciaio inox e tasselli Viti TPS 6x70 Inox con tasselli Ø8

Metodi di imballo

Imballo Sacco in polietilene e scatola di cartone

Dimensioni dell'imballo (mm.) 300x230x90

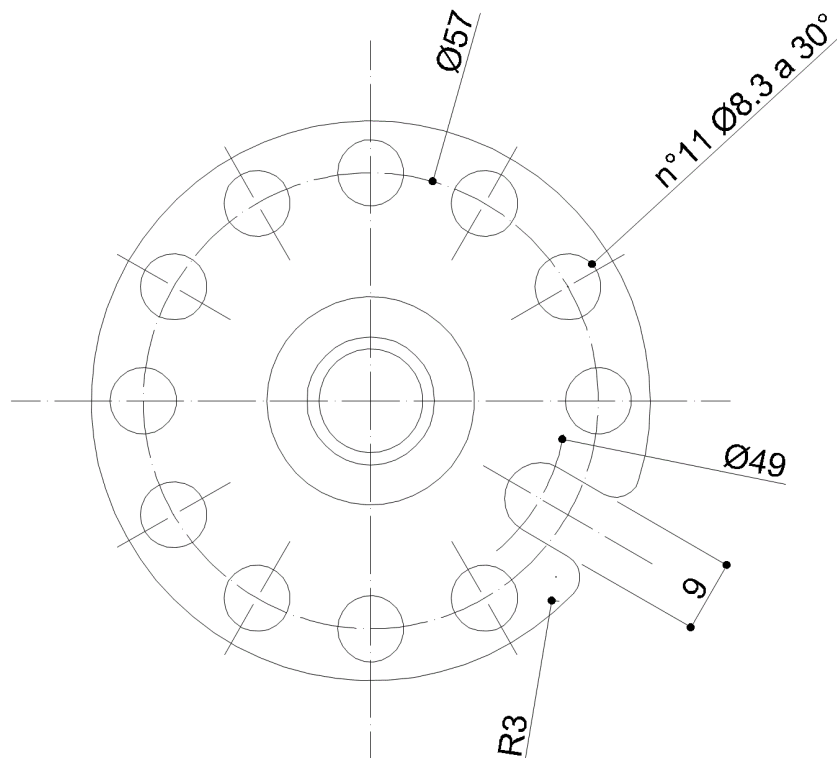
Peso con imballo (kg.) 1



G40JAS23XX Linea Tubocolor

Y88JKS12

Piastra di fissaggio in acciaio inox AISI304



Colori disponibili

| | | |
|-----------------------------|-------------------------------|---------------------------|
| B1 Blu | B2 Celeste Pastello | D1 Nero |
| D2 Grigio Pietra | D4 Grigio Scuro | G1 Verde Erba |
| G2 Verde pastello | I1 Avorio | I2 Biscotto |
| P4 Prugna | R1 Rosso vivo | W1 Bianco latte |
| Y1 Giallo Sole | Y3 Giallo Chiaro | |

Materiali e finiture

| | |
|------------|--------|
| Vinile | Lucida |
| Poliammide | Lucida |
| Acciaio | Grezza |

Resistenza al carico

Verticale 150 Kg

Suggerimenti per la sicurezza

Prima di installare e utilizzare il dispositivo, leggere attentamente le istruzioni per l'uso e in modo particolare le avvertenze sulla sicurezza, attenendosi ad esse.

In caso di dubbi, prima di utilizzare il dispositivo contattare l'azienda.

Informazioni sull'uso

Il dispositivo non risente della temperatura dell'ambiente e comunque NON deve essere installato in ambienti soggetti a temperature minore di 4 °C o maggiore di 40 °C .

Non installare in saune. Non rispettare le temperature indicate potrebbe danneggiare il rivestimento in plastica del dispositivo.

Garanzia

La garanzia ha una durata di 2 anni; se in questo periodo si manifestano difetti di materiale o di lavorazione Ponte Giulio S.p.A. provvederà a riparare o sostituire gratuitamente il prodotto.