

## **C53FFT03XX** *Linea Standard*

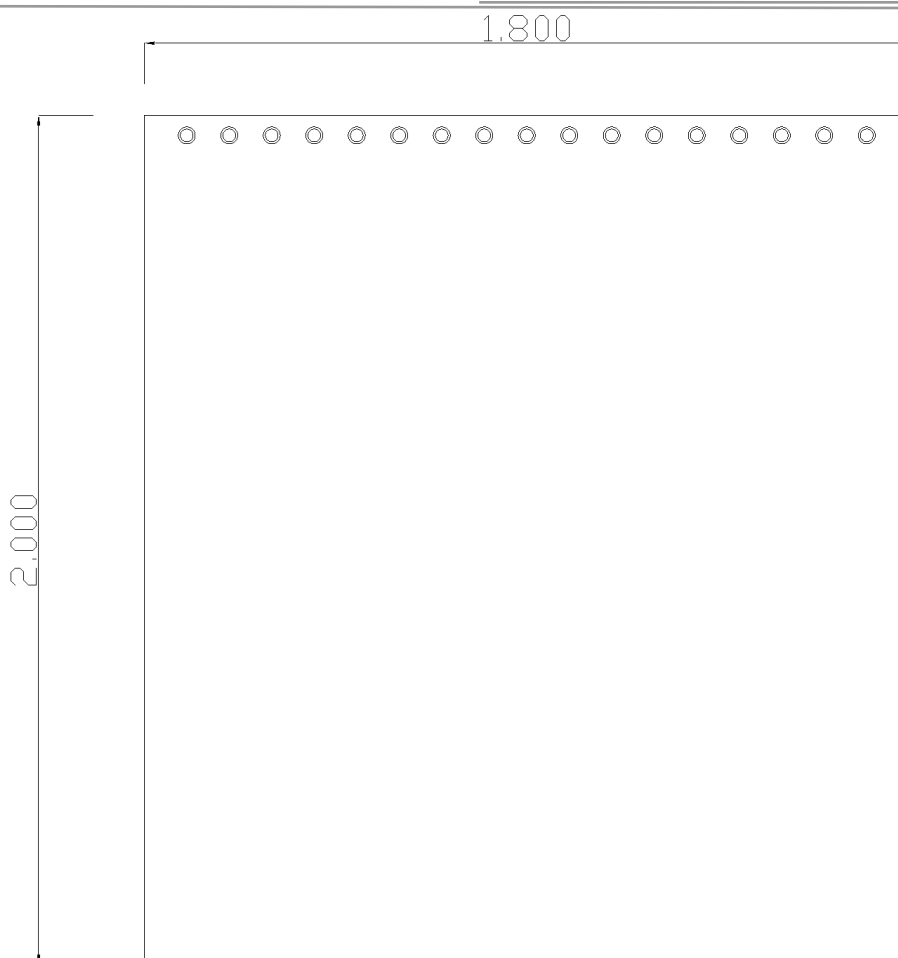
Tenda doccia in poliestere. Ignifugo e impermeabile, ganci non inclusi

### **Dati fisici**

Dimensioni (mm.)	1800x3x2000
Peso (kg.)	0,17

### **Metodi di imballo**

Imballo	Imballo in polietilene
Dimensioni dell'imballo (mm.)	320x230x10
Peso con imballo (kg.)	0,17



**C53FFT03XX** Linea Standard

**Materiali e finiture**

Poliestere

**Suggerimenti per la sicurezza**

Prima di installare e utilizzare il dispositivo, leggere attentamente le istruzioni per l'uso e in modo particolare le avvertenze sulla sicurezza, attenendosi ad esse.

In caso di dubbi, prima di utilizzare il dispositivo contattare l'azienda.

**Informazioni sull'uso**

Il dispositivo non risente della temperatura dell'ambiente e comunque NON deve essere installato in ambienti soggetti a temperature minore di 4 °C o maggiore di 40 °C .

Non installare in saune. Non rispettare le temperature indicate potrebbe danneggiare il rivestimento in plastica del dispositivo.

**Garanzia**

La garanzia ha una durata di 2 anni; se in questo periodo si manifestano difetti di materiale o di lavorazione Ponte Giulio S.p.A. provvederà a riparare o sostituire gratuitamente il prodotto.