

B41DCS22XX *Linea Older*

Staffa di fissaggio a muro per lavabo. Realizzata in acciaio inox AISI 304 con finitura a smerigliatura meccanica.
L'articolo è provvisto degli ancoranti per la parete e dei dadi con copri-dado per il fissaggio del lavabo.

Dati fisici

Dimensioni (mm.) 636x210x145
Peso (kg.) 3

Dotazioni

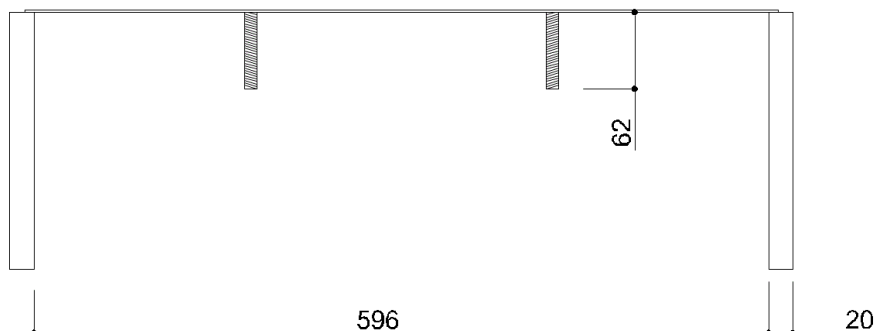
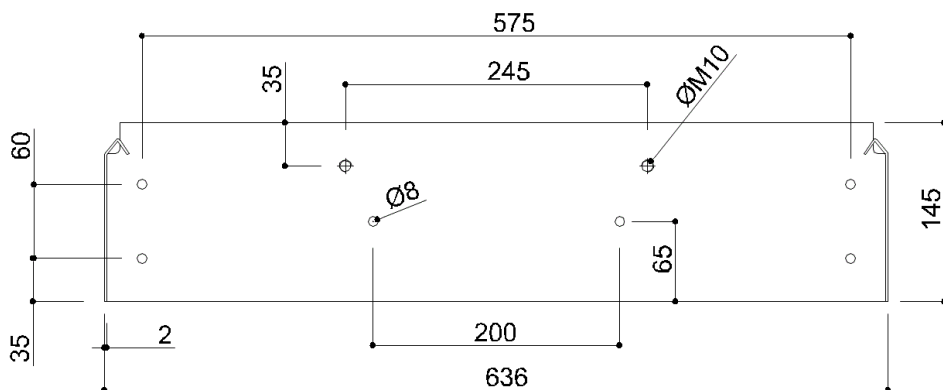
Viti in acciaio inox e tasselli Viti TE 8x60 con tasselli Ø10

Metodi di imballo

Imballo Imballo in cartone

Dimensioni dell'imballo (mm.) 655x155x230

Peso con imballo (kg.) 3,2



B41DCS22XX Linea Older

Colori disponibili

N1
 Satinato

Materiali e finiture

Acciaio inossidabile Satinato

Suggerimenti per la sicurezza

Prima di installare e utilizzare il dispositivo, leggere attentamente le istruzioni per l'uso e in modo particolare le avvertenze sulla sicurezza, attenendosi ad esse.

In caso di dubbi, prima di utilizzare il dispositivo contattare l'azienda.

Informazioni sull'uso

Il dispositivo non risente della temperatura dell'ambiente e comunque NON deve essere installato in ambienti soggetti a temperature minore di 4 °C o maggiore di 40 °C .

Non installare in saune. Non rispettare le temperature indicate potrebbe danneggiare il rivestimento in plastica del dispositivo.

Garanzia

La garanzia ha una durata di 2 anni; se in questo periodo si manifestano difetti di materiale o di lavorazione Ponte Giulio S.p.A. provvederà a riparare o sostituire gratuitamente il prodotto.