

## B41DAS02XX *Linea 130*

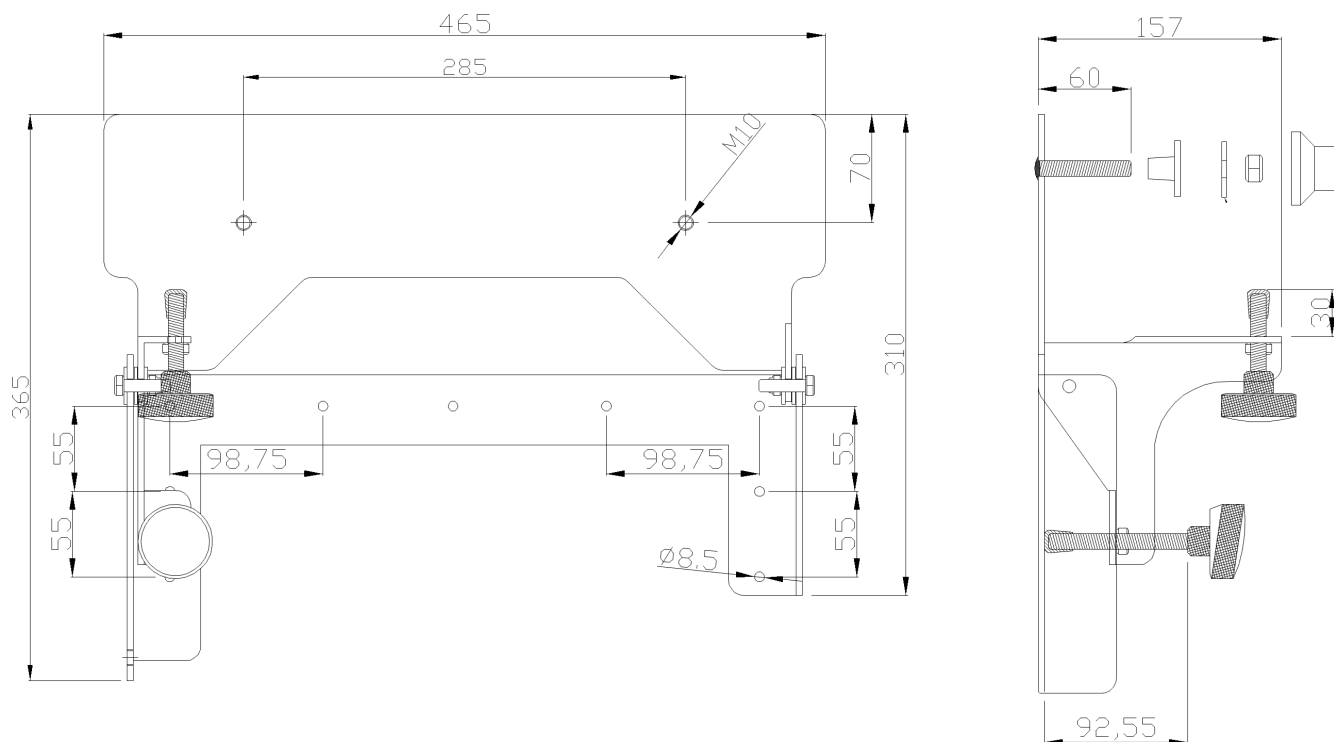
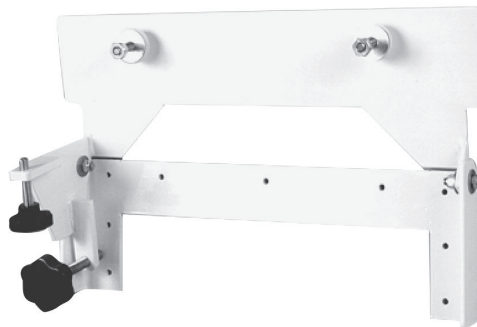
Staffa inclinabile per lavabo, regolabile da 0 a 13 gradi, per mezzo di manopola con perno filettato, realizzata in acciaio verniciato a polveri epossidiche.

### Dati fisici

Dimensioni (mm.)	465x157x365
Peso (kg.)	4,8

### Metodi di imballo

Imballo	Imballo in cartone
Dimensioni dell'imballo (mm.)	200x420x520
Peso con imballo (kg.)	5



## **B41DAS02XX** Linea 130

### Colori disponibili

W2  
Bianco Caldo

### Materiali e finiture

Acciaio Lucida

### Suggerimenti per la sicurezza

Prima di installare e utilizzare il dispositivo, leggere attentamente le istruzioni per l'uso e in modo particolare le avvertenze sulla sicurezza, attenendosi ad esse.

In caso di dubbi, prima di utilizzare il dispositivo contattare l'azienda.

### Informazioni sull'uso

Il dispositivo non risente della temperatura dell'ambiente e comunque NON deve essere installato in ambienti soggetti a temperature minore di 4 °C o maggiore di 40 °C .

Non installare in saune. Non rispettare le temperature indicate potrebbe danneggiare il rivestimento in plastica del dispositivo.

### Garanzia

La garanzia ha una durata di 2 anni; se in questo periodo si manifestano difetti di materiale o di lavorazione Ponte Giulio S.p.A. provvederà a riparare o sostituire gratuitamente il prodotto.